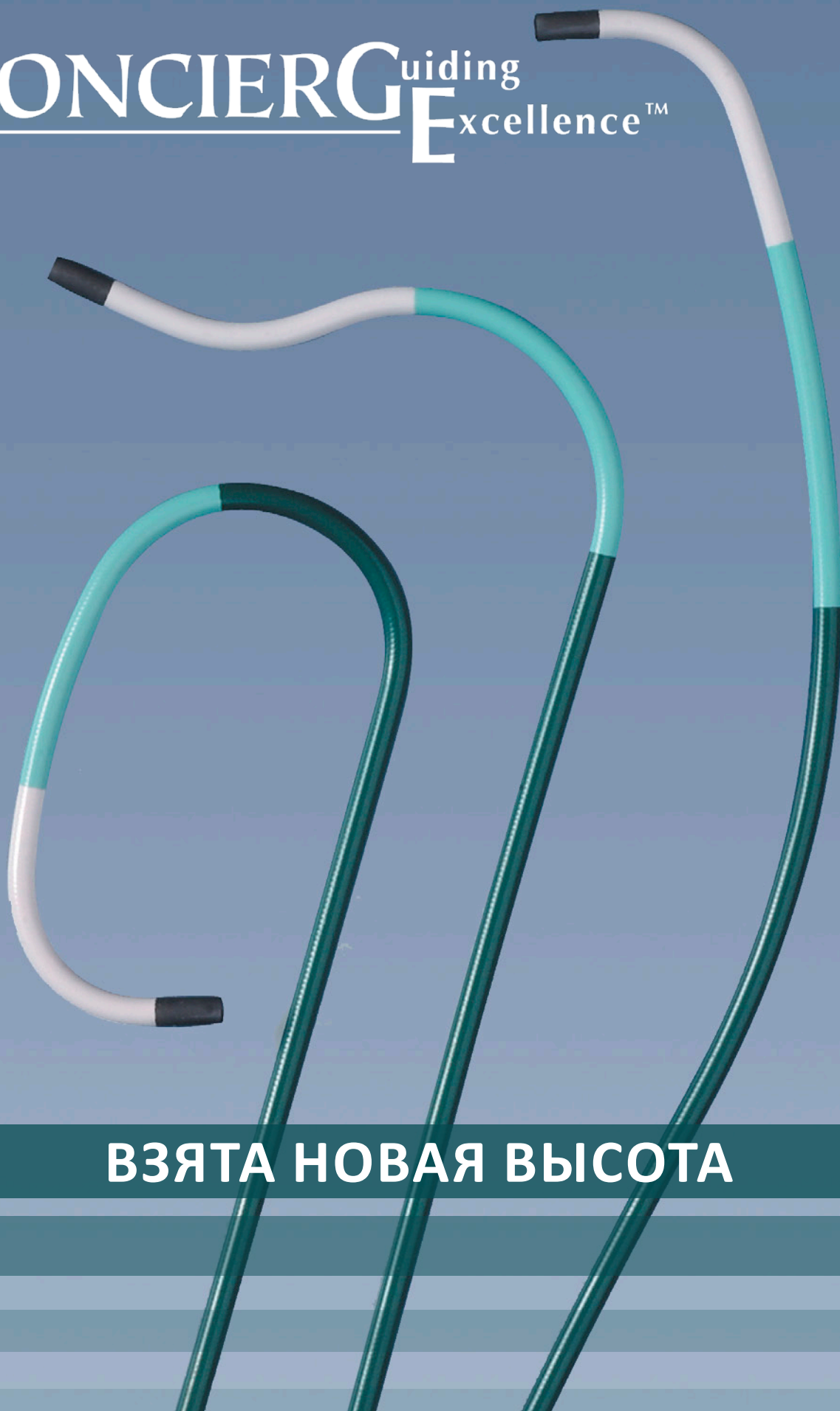


CONCIERG ^{Guiding}
E ^{Excellence™}



ВЗЯТА НОВАЯ ВЫСОТА

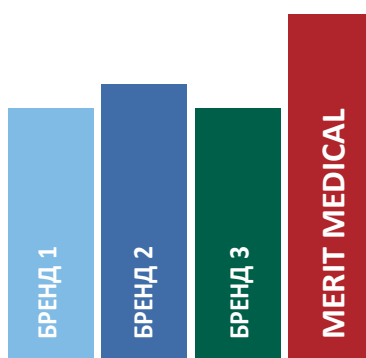
CONCIERGE^{guiding} E^{xcellence}™

По данным независимого исследования-опроса, примерно **40 %** интервенционных кардиологов утверждают, что проводниковые катетеры, которые они применяют в настоящее время, не отвечают требованиям **устойчивости к изломам**.

Более **80%** из них указали, что наиболее важными характеристиками проводникового катетера является **дополнительная поддержка** или **атравматичный кончик**.¹

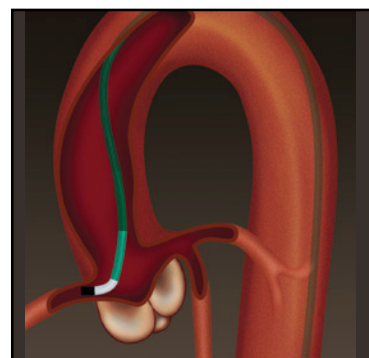
ConcierGE — первый проводниковый катетер, обеспечивающий великолепную точность и легкость проведения благодаря превосходным рабочим характеристикам, наиболее важным для клиницистов: устойчивости к изломам, дополнительной поддержке и атравматичному кончику, а также передачу вращающего момента в отношении 1:1.

Устойчивость к изломам



Устойчивость к изломам* катетера ConcierGE примерно **на 30% выше**, чем у катетеров ведущих марок, что облегчает проведение интервенционных устройств и их извлечение.

Дополнительная поддержка



Катетер ConcierGE обеспечивает надежную дополнительную поддержку за счет запатентованного **тканого материала shaft на основе нейлона и технологии проволочной оплетки**, что позволяет продвигать баллоны и стенты к пораженному участку артерии без уменьшения прочности shaft.

ОПИСАНИЕ ПРОДУКТА			
5F	6F	7F	8F
НАРУЖНЫЙ ДИАМЕТР ПРОВОДНИКА			
0,070" (1,7 мм)	0,082" (2,0 мм)	0,092" (2,3 мм)	0,105" (2,7 мм)
ВНУТРЕННИЙ ДИАМЕТР ПРОВОДНИКА			
0,057" (1,4 мм)	0,070" (1,8 мм)	0,078" (2,0 мм)	0,088" (2,2 мм)
Оплетка – Нержавеющая сталь			
Внутреннее покрытие — ПТФЭ (политетрафторэтилен)			
Внешнее покрытие — (запатентованная полимерная смесь)			

¹ HRA: HealthCare Research & Analytics. Архивные данные.

* Результаты испытания основаны на сравнении с проводниковым катетером 6F. Архивные данные.

** При повороте втулки на ½ оборота. Архивные данные.

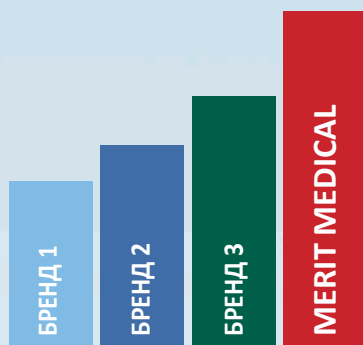
ВЗЯТА НОВАЯ ВЫСОТА

Атравматичный кончик

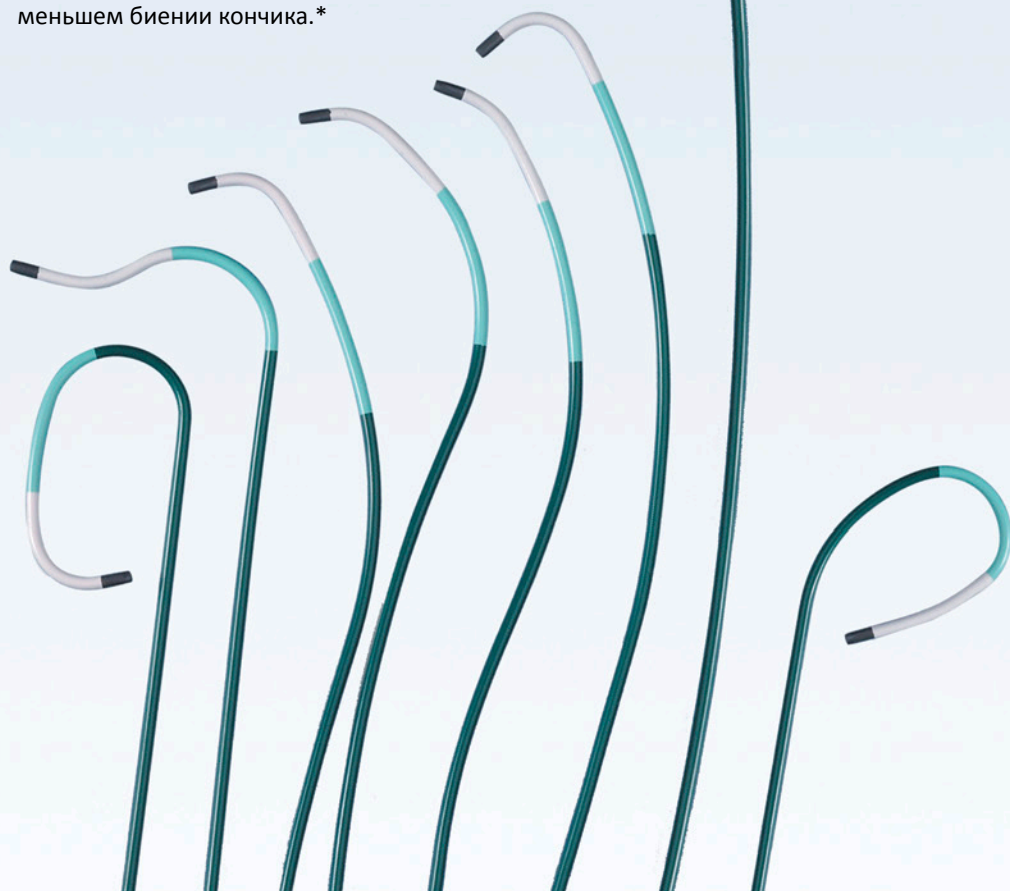


Катетер ConcierGE имеет один из **наиболее мягких и закругленных кончиков**, что повышает безопасность его проведения и установки, позволяя врачу уверенно проводить катетер по анатомически сложным сосудам.

Передача вращающего момента в отношении 1:1

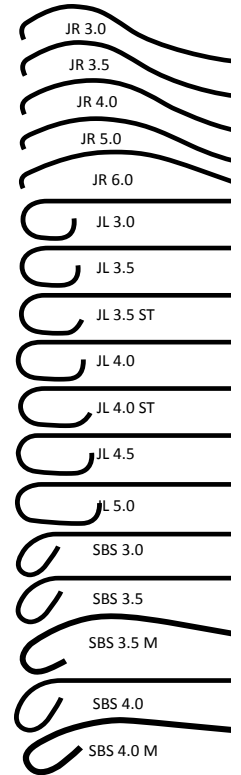


Испытания катетера ConcierGE показали, что он **имеет лучшую управляемость (передачу вращательного момента) 1:1,**** чем катетеры ведущих марок, что обеспечивает более быструю установку катетера при меньшем биении кончика.*



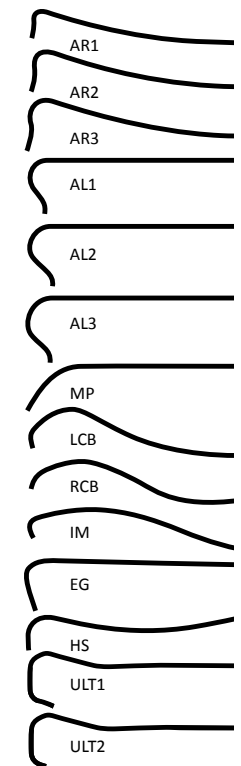
Номера по каталогу катетеров ConcierGE с указанием размеров (F)

Форма	Боковые отверстия	Кончик	5F	6F	7F 8F	
Judkins Right	-	3.0	CGC5100JR30	CGC6100JR30	CGC7100JR30	CGC8100JR30
Judkins Right	-	3.5	CGC5100JR35	CGC6100JR35	CGC7100JR35	CGC8100JR35
Judkins Right	2	3.5	CGC5100JR35SH	CGC6100JR35SH	CGC7100JR35SH	CGC8100JR35SH
Judkins Right	-	4.0	CGC5100JR40	CGC6100JR40	CGC7100JR40	CGC8100JR40
Judkins Right	2	4.0	CGC5100JR40SH	CGC6100JR40SH	CGC7100JR40SH	CGC8100JR40SH
Judkins Right	-	5.0	CGC5100JR50	CGC6100JR50	CGC7100JR50	CGC8100JR50
Judkins Right	2	5.0	CGC5100JR50SH	CGC6100JR50SH	CGC7100JR50SH	CGC8100JR50SH
Judkins Right	-	6.0	CGC5100JR60	CGC6100JR60	CGC7100JR60	CGC8100JR60
Judkins Left	-	3.0	CGC5100JL30	CGC6100JL30	CGC7100JL30	CGC8100JL30
Judkins Left	-	3.5	CGC5100JL35	CGC6100JL35	CGC7100JL35	CGC8100JL35
Judkins Left	2	3.5	CGC5100JL35SH	CGC6100JL35SH	CGC7100JL35SH	CGC8100JL35SH
Judkins Left (ST)	-	3.5	CGC5100JL35ST	CGC6100JL35ST	CGC7100JL35ST	CGC8100JL35ST
Judkins Left	-	4.0	CGC5100JL40	CGC6100JL40	CGC7100JL40	CGC8100JL40
Judkins Left	2	4.0	CGC5100JL40SH	CGC6100JL40SH	CGC7100JL40SH	CGC8100JL40SH
Judkins Left (ST)	-	4.0	CGC5100JL40ST	CGC6100JL40ST	CGC7100JL40ST	CGC8100JL40ST
Judkins Left	-	4.5	CGC5100JL45	CGC6100JL45	CGC7100JL45	CGC8100JL45
Judkins Left	2	4.5	CGC5100JL45SH	CGC6100JL45SH	CGC7100JL45SH	CGC8100JL45SH
Judkins Left	-	5.0	CGC5100JL50	CGC6100JL50	CGC7100JL50	CGC8100JL50
Judkins Left	2	5.0	CGC5100JL50SH	CGC6100JL50SH	CGC7100JL50SH	CGC8100JL50SH
SBS 3.0	-	3.0	CGC5100SBS30	CGC6100SBS30	CGC7100SBS30	CGC8100SBS30
SBS 3.0	2	3.0	CGC5100SBS30SH	CGC6100SBS30SH	CGC7100SBS30SH	CGC8100SBS30SH
SBS 3.5	-	3.5	CGC5100SBS35	CGC6100SBS35	CGC7100SBS35	CGC8100SBS35
SBS 3.5	2	3.5	CGC5100SBS35SH	CGC6100SBS35SH	CGC7100SBS35SH	CGC8100SBS35SH
SBS 3.5 (Mod)	-	3.5	CGC5100SBS35-M	CGC6100SBS35-M	CGC7100SBS35-M	CGC8100SBS35-M
SBS 4.0	-	4.0	CGC5100SBS40	CGC6100SBS40	CGC7100SBS40	CGC8100SBS40
SBS 4.0	2	4.0	CGC5100SBS40SH	CGC6100SBS40SH	CGC7100SBS40SH	CGC8100SBS40SH
SBS 4.0 (Mod)	-	4.0	CGC5100SBS40-M	CGC6100SBS40-M	CGC7100SBS40-M	CGC8100SBS40-M



Номера по каталогу катетеров ConcierGE с указанием размеров (F)

Форма	Боковые отверстия	Кончик	5F	6F	7F	8F
Amplatz Right 1	-	AR1	CGC5100AR1	CGC6100AR1	CGC7100AR1	CGC8100AR1
Amplatz Right 1	2	AR1	CGC5100AR1SH	CGC6100AR1SH	CGC7100AR1SH	CGC8100AR1SH
Amplatz Right 2	-	AR2	CGC5100AR2	CGC6100AR2	CGC7100AR2	CGC8100AR2
Amplatz Right 2	2	AR2	CGC5100AR2SH	CGC6100AR2SH	CGC7100AR2SH	CGC8100AR2SH
Amplatz Right 3	-	AR3	CGC5100AR3	CGC6100AR3	CGC7100AR3	CGC8100AR3
Amplatz Left 1	-	AL1	CGC5100AL1	CGC6100AL1	CGC7100AL1	CGC8100AL1
Amplatz Left 1	2	AL1	CGC5100AL1SH	CGC6100AL1SH	CGC7100AL1SH	CGC8100AL1SH
Amplatz Left 2	-	AL2	CGC5100AL2	CGC6100AL2	CGC7100AL2	CGC8100AL2
Amplatz Left 2	2	AL2	CGC5100AL2SH	CGC6100AL2SH	CGC7100AL2SH	CGC8100AL2SH
Amplatz Left 3	-	AL3	CGC5100AL3	CGC6100AL3	CGC7100AL3	CGC8100AL3
Multipurpose 1	-	MP	CGC5100MP1	CGC6100MP1	CGC7100MP1	CGC8100MP1
Multipurpose 1	2	MP	CGC5100MP1SH	CGC6100MP1SH	CGC7100MP1SH	CGC8100MP1SH
Left Coronary Bypass	-	LCB	CGC5100LCB	CGC6100LCB	CGC7100LCB	CGC8100LCB
Left Coronary Bypass	2	LCB	CGC5100LCBSH	CGC6100LCBSH	CGC7100LCBSH	CGC8100LCBSH
Right Coronary Bypass	-	RCB	CGC5100RCB	CGC6100RCB	CGC7100RCB	CGC8100RCB
Right Coronary Bypass	2	RCB	CGC5100RCBSH	CGC6100RCBSH	CGC7100RCBSH	CGC8100RCBSH
Internal Mammary	-	IM	CGC5100IM	CGC6100IM	CGC7100IM	CGC8100IM
Internal Mammary	2	IM	CGC5100IMSH	CGC6100IMSH	CGC7100IMSH	CGC8100IMSH
El Gamal	-	EG	CGC5100EG	CGC6100EG	CGC7100EG	CGC8100EG
Hockey Stick	-	HS	CGC5100HS	CGC6100HS	CGC7100HS	CGC8100HS
Ultimate 1	-	ULT1	CGC5100ULT1	CGC6100ULT1	CGC7100ULT1	-
Ultimate 2	-	ULT2	CGC5100ULT2	CGC6100ULT2	CGC7100ULT2	-



Все катетеры имеют длины 100 см.



www.merit.com

Merit Medical Systems, Inc. • 1600 West Merit Parkway • South Jordan, Utah 84095 США • 1-801-253-1600 • 1-800-35-MERIT

Merit Medical EUROPE, AFRICA AND THE MIDDLE EAST (EMEA) Amerikalaan 42, 6199 AE Maastricht-Airport, The Netherlands (Нидерланды) Тел.: +31 43 358 82 22

Merit Medical Ireland Ltd. • Parkmore Business Park West, Galway, Ireland (Ирландия) • +353 (0) 91 703 700

Бесплатные телефоны в отдельных странах: Австрия 0800 295 374 • Бельгия 0800 72 906 (фламандский язык) 0800 73 172 (французский язык) • Дания 80 88 00 24

Франция 0800 91 60 30 • Германия 0800 182 0871 • Ирландия (республика) 1800 553 163 • Люксембург 8002 25 22

Нидерланды 0800 022 81 84 • Швеция 020 792 445 • Великобритания 0800 973 115

402816007/A ID 103012